



ISO 9001:2008

MARGO spółka z ograniczoną odpowiedzialnością sp.k.

ul. Studzienna 60, 87-100 Toruń
NIP 879-258-82-94
tel. (56) 659 11 51 do 53
tel./fax: (56) 655 37 23, 655 39 62
e-mail: margo@phumargo.pl
www.phumargo.pl

Biura Handlowe:

ul. Sprzętowa 3c, 10-467 Olsztyn
tel. (89) 513 20 30
tel./fax: (89) 513 20 31

ul. Polczyńska 67, 75-816 Koszalin
tel. (94) 347 71 17
tel./fax: (94) 346 00 76

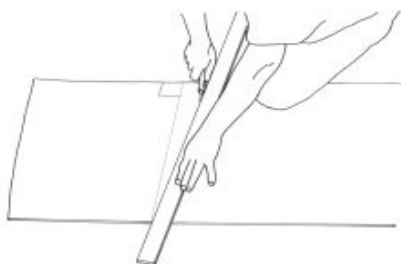
Instrukcja montażu połączenia Super-Screw®

Niezbędne narzędzia:

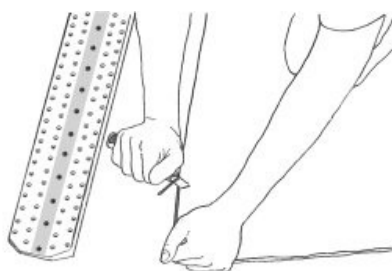
- kątownik
- linijka i przymiar
- odpowiedni nóż
- marker
- miernik grubości taśmy
- przyrząd do usuwania gumy
- wkrętarka akumulatorowa lub pneumatyczna
- wkrętak Bit PZ 2 lub PZ 3

Przebieg:

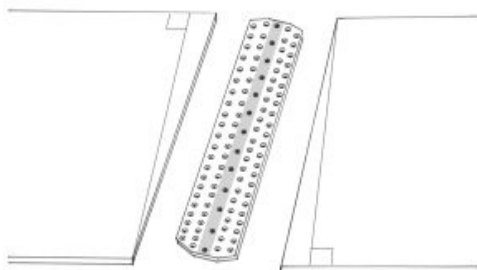
1. Aby dobrać optymalny rodzaj połączenia należy dokładnie określić następujące parametry taśmy:
 - wytrzymałość taśmy oraz \varnothing bębna (patrz dane techniczne)
 - szerokość taśmy = długość połączenia
 - grubość taśmy = długość wkrętów
2. Przeciąć taśmę pod kątem ok. 10 stopni, dzięki czemu uzyskujemy lepsze przejście taśmy przez bęben i zgarniacz.



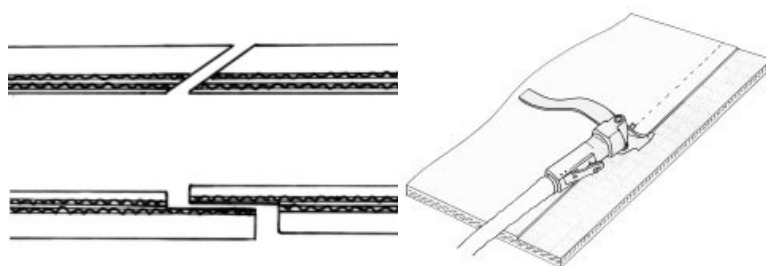
3. Zaznaczyć z jednej strony przesunięcie o 10 stopni (10cm na 1 m szer. taśmy) w stosunku do kąta prostego i przeciąć.



4. Podobnie postąpić z drugim brzegiem taśmy (w odwrotnym kierunku) zwracając przy tym uwagę na skrócenie taśmy.



5. Powłokę taśmy należy oczyścić obustronnie odpowiednim narzędziem do tego celu przeznaczonym (obcęgami, strugiem do taśmy, lub szlifierką kątową) aby ułatwić przejście połączenia przez zgarniacz (połączenie musi być wpuszczone).



6. Jeden z brzegów taśmy należy wsunąć w łącznik i mocno dobić do tulejek dystansujących.

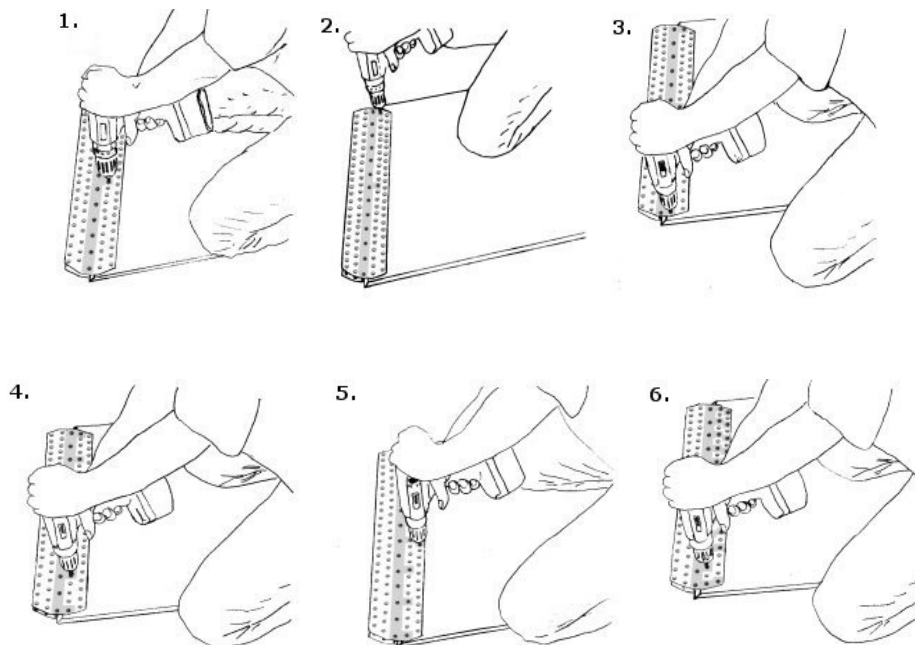
Uwaga:

- dalsze prace powinny być przeprowadzone na płaskim podłożu (w tym celu można podłożyć deskę pod łącznik) co umożliwi bezpieczne wkręcanie śrub bez uszkodzeń podłoża.
- zaleca się używanie profesjonalnej wkrętarki akumulatorowej

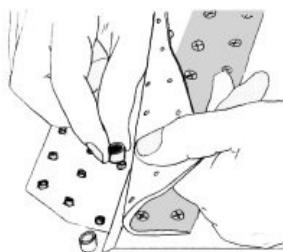
NIE WOLNO WKREĆAĆ NAD BĘBNEM!

7. Śrubowanie. Wkręcane śruby same przechodzą przez taśmę gumową. Najpierw należy umocować jedną śrubą środek połączenia (rys. 1), następnie należy przykręcić krawędzie zewnętrzne (rys. 2 i 3). W analogiczny sposób należy postąpić z pozostałymi rzędami otworów (rys. 4 i 5) a na końcu - wszystkie pozostałe śruby (rys. 6).

Wszystkie śruby dokręcić do momentu obrotowego ok. 32N/mm.

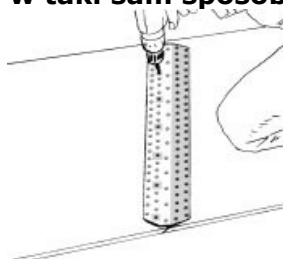


8. Ściągnąć tulejki dystansujące (patrz rysunek). Tym samym łącznik dopasowuje się optymalnie do grubości taśmy.



9. Drugi brzeg taśmy docisnąć do pierwszego fazą do fazy. Przed wszystkim należy zwrócić uwagę na ustawienie wzdłużnych boków taśmy!

10. Drugi brzeg taśmy przykręcić w taki sam sposób jak w punkcje 7.



11. Na koniec dokręcić środkowy rząd śrub (tam, gdzie były tulejki dystansujące).

12. Sfazować nożem wystające krawędzie taśmy.

